

**Примечание:**

- - Разводка труб в монолите потолка
- - Разводка труб в монолите пола

Эл.питание квартир предусматривать от щита этажного до квартирного открыто за подвесным потолком. Питание квартир предусмотрено однофазное кабелем ВВГнгLS 3x10. Сети проложить проводом ПВ в винилластовых трубах в монолитных конструкциях перекрытий пола и потолка, а также кабелем ВВГнг по перегородкам в штрабах под слоем штукатурки.

В квартирах высота установки от уровня чистого пола

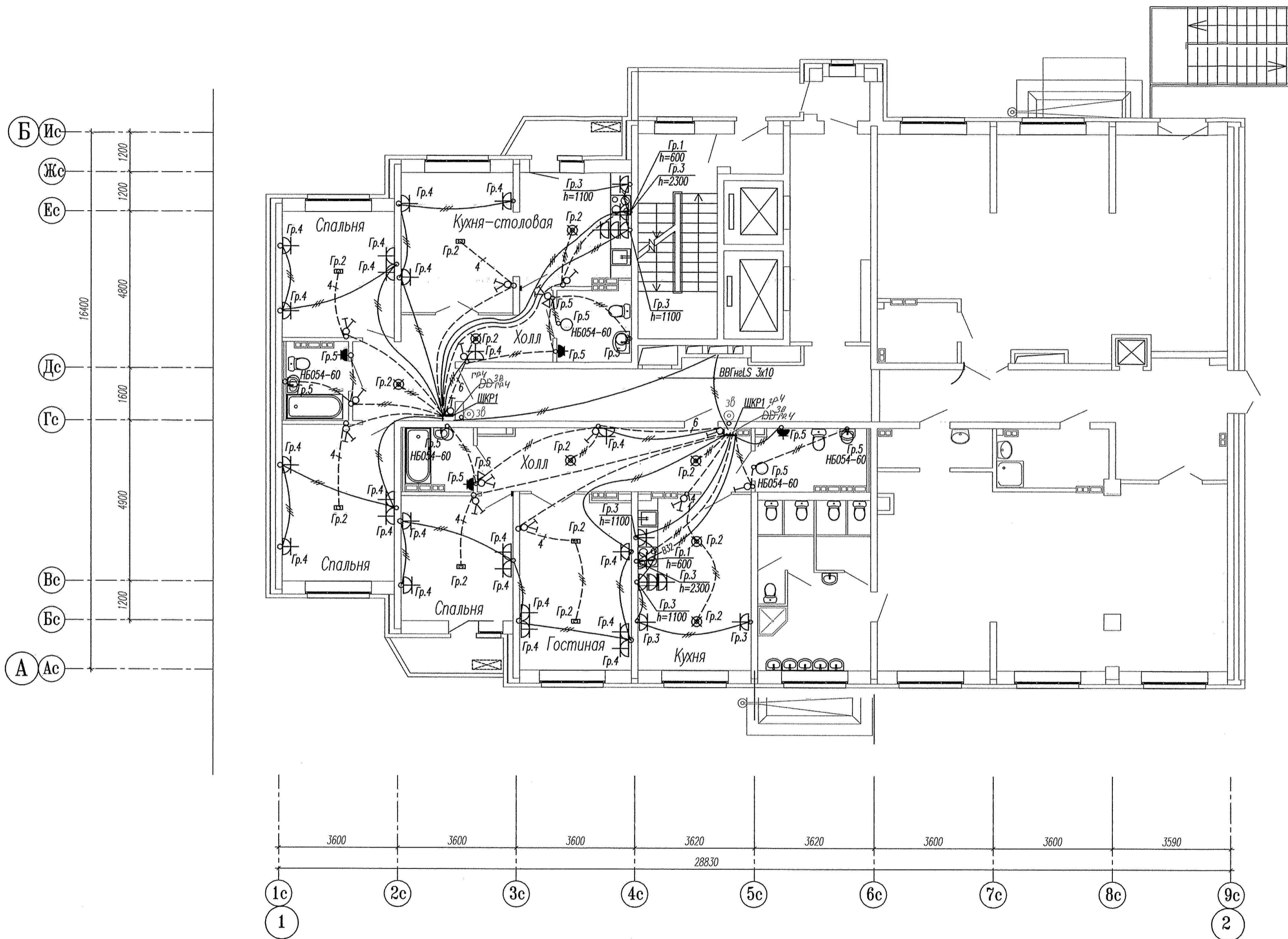
- выключатели - 800мм;
- штупсельные розетки сан.узлов - 1100мм;
- штупсельные розетки комнат - 300мм;
- настенный патрон (△) - 2300мм;
- - сетельники типа НБ054 II кл.защиты, IP23, установить на высоту 2,3м от пола

В квартирах максимально размещать электроустановочные приборы на прикладках квартирных щитков (розетка, выключатель, розетка для звонка).

- выключатель - 800мм;
- штупсельная розетка для звонка на высоте 200мм от потолка;
- штупсельная розетка коридора - 300мм от чистого пола.

Инв. N подл. Подпись и дата

СДП.001-03А-ЭЛ					
Многоэтажные жилые дома с нежилыми помещениями, встроенными детскими дошкольными учреждениями и подземными паркингами по ул. Машинная - Луганская в Октябрьском районе г. Екатеринбурга					
Изм.	Кол.уч.	Лист	Ндок.	Подпись	Дата
Жилой дом N3А Секция в осях 1-2				Стация	Лист
				Р	11
План 1 этажа. Расположение сетей электрооборудования квартир.				ООО "Синара-Девелопмент-Проект"	
Проверил	Горбовский	Селиф	10.14		
Исполнил	Семенова	Селиф	10.14		
Копировал					
Формат А2					



Примечание:

- Разводка труб в монолите потолка
- Разводка труб в монолите пола

Эл.питание квартир предусматривать от щита этажного до квартирного открыто за подвесным потолком. Питание квартир предусмотрено однофазное кабелем ВВГнгLS 3x10. Сети проложить кабелем ПВ в виниловых трубах в монолитных конструкциях перекрытий пола и потолка, а также кабелем ВВГнг по перегородкам в штрабах под слоем штукатурки.

В квартирах высота установки от уровня чистого пола выключатели – 800мм;

штетельные розетки сан.узлов – 1100мм;

штетельные розетки комнат – 300мм;

настенный патрон (△) – 2300мм;

○ – сетевые розетки типа НБ054 II кл.защиты, IP23, установить на высоту 2,3м от пола

В квартирах максимально размещать электроустановочные приборы на прикладках квартирных щитков (розетка, выключатель, розетка для звонка).

выключатель – 800мм;

штетельная розетка для звонка на высоте 200мм от потолка;

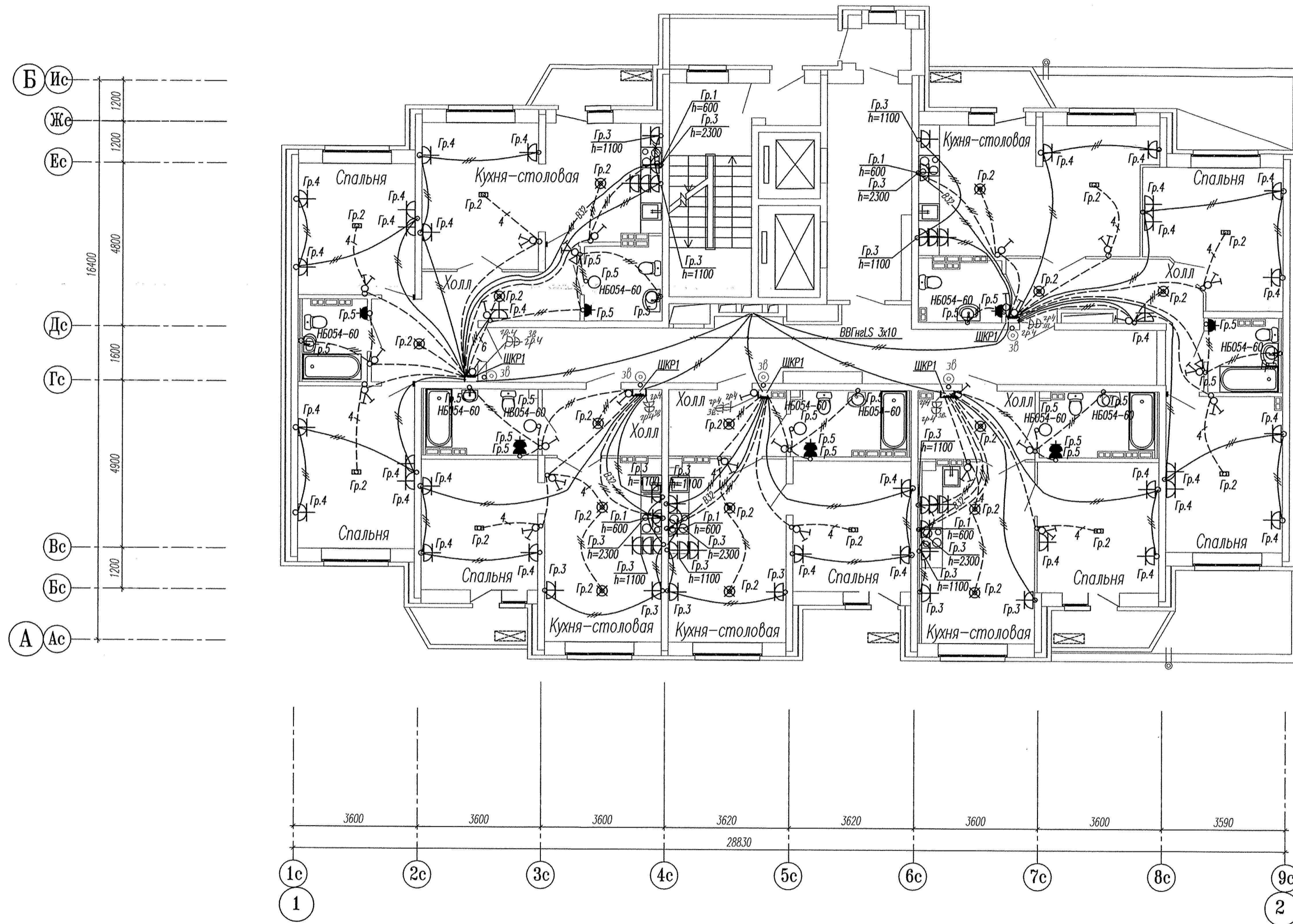
штетельная розетка коридора – 300мм от чистого пола.

Инв. № подл. Подпись и дата. Взам. инв. №

СДП.001-03А-ЭЛ					
Многоэтажные жилые дома с нежилыми помещениями, встроенными детскими дошкольными учреждениями и подземными паркингами по ул. Машинная – Луганская в Октябрьском районе г. Екатеринбург					
Изм.	Кол.уч.	Лист	Ндок.	Подпись	Дата
Жилой дом №3А Секция в осях 1-2				Стация	Лист
План 2 этажа.				Р	12
Расположение сетей электрооборудования квартир.				ООО "Синара-Девелопмент-Проект"	
Проверил	Горбовский	Семь	10.14		
Исполнил	Семенова	Семь	10.14		

Копировал

Формат А2



Примечание:

- - Разводка труб в монолите потолка
- - Разводка труб в монолите пола

Эл.питание квартир предусматривать от щита этажного до квартирного открыто за подвесным потолком. Питание квартир предусмотрено однофазное кабелем ВВГнгLS 3х10. Сети проложить проводом ПВ в винилпастовых трубах в монолитных конструкциях перекрытий пола и потолка, а также кабелем ВВГнг по перегородкам в штрабах под слоем штукатурки.

В квартирах высота установки от уровня чистого пола

- выключатели - 800мм;
- штельные розетки сан.узлов - 1100мм;
- штельные розетки комнат - 300мм;
- настенный патрон (△) - 2300мм;
- - сетельники типа НБ054 II кл.защиты, IP23, установить на высоту 2,3м от пола

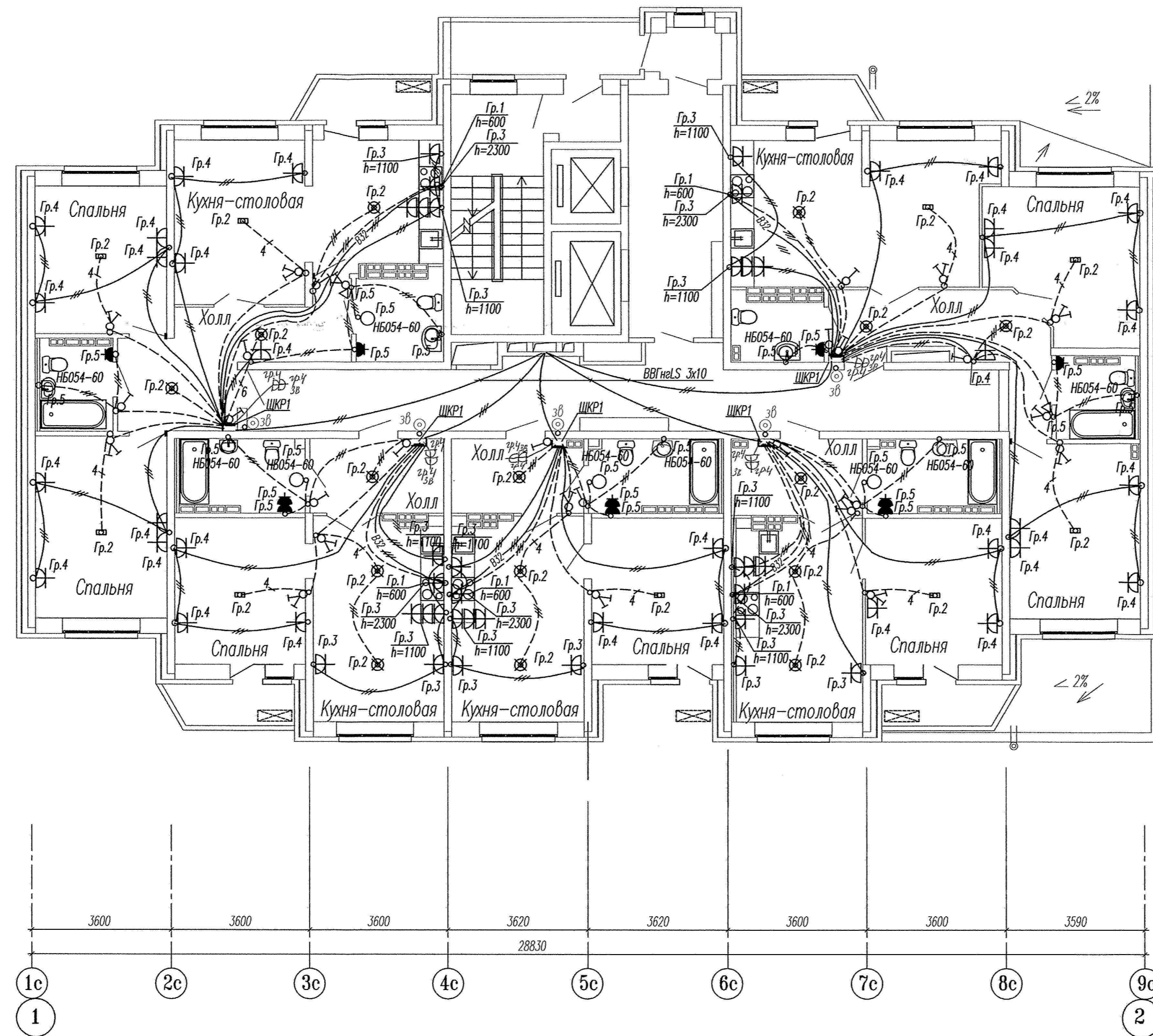
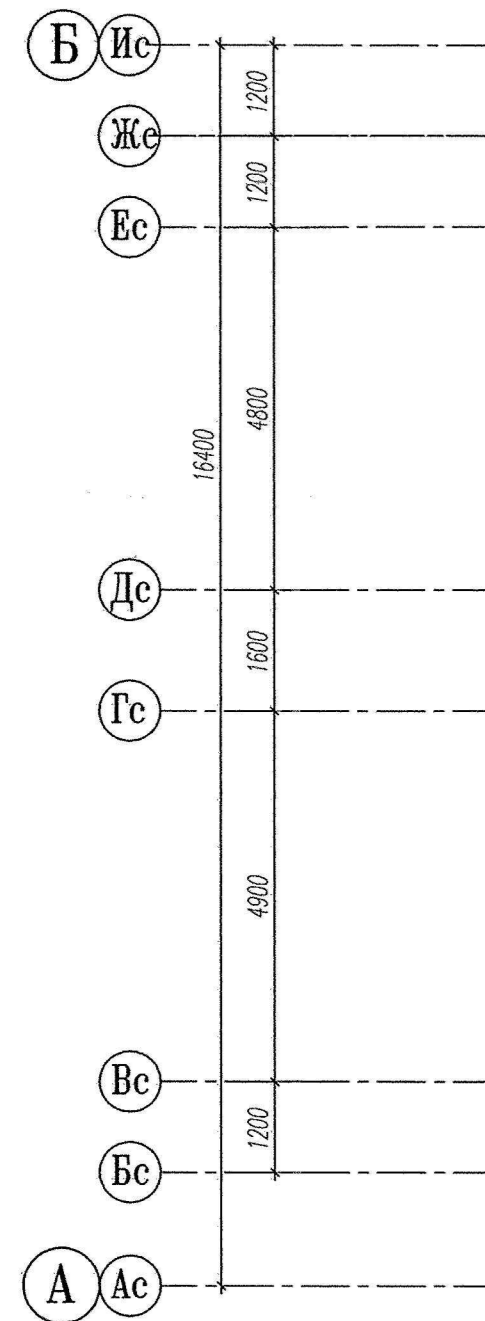
В квартирах максимально размещать электроустановочные приборы на прикладках квартирных щитков (розетка, выключатель, розетка для звонка).  
 выключатель - 800мм;  
 штельная розетка для звонка на высоте 200мм от потолка;  
 штельная розетка коридора - 300мм от чистого пола.

Инв. N лодж. Подпись и дата. Взам. инв. N

СДП.001-03А-ЭЛ							
Многоэтажное жилье дома с нежилыми помещениями, встроенными детскими дошкольными учреждениями и подземными паркингами по ул. Машинная - Луганская в Октябрьском районе г. Екатеринбурга							
Изм.	Кол.уч.	Лист.	Ндок.	Подпись	Дата		
Жилой дом N3А Секция в осях 1-2					Стация	Лист	Листов
План 3 этажа.					Р	13	
Расположение сетей электрооборудования квартир.					ООО "Синара-Девелопмент-Проект"		
Проверил	Горбовский	Земко	10.14				
Исполнил	Семенова	Сем	10.14				

Копировал

Формат А2



Примечание:

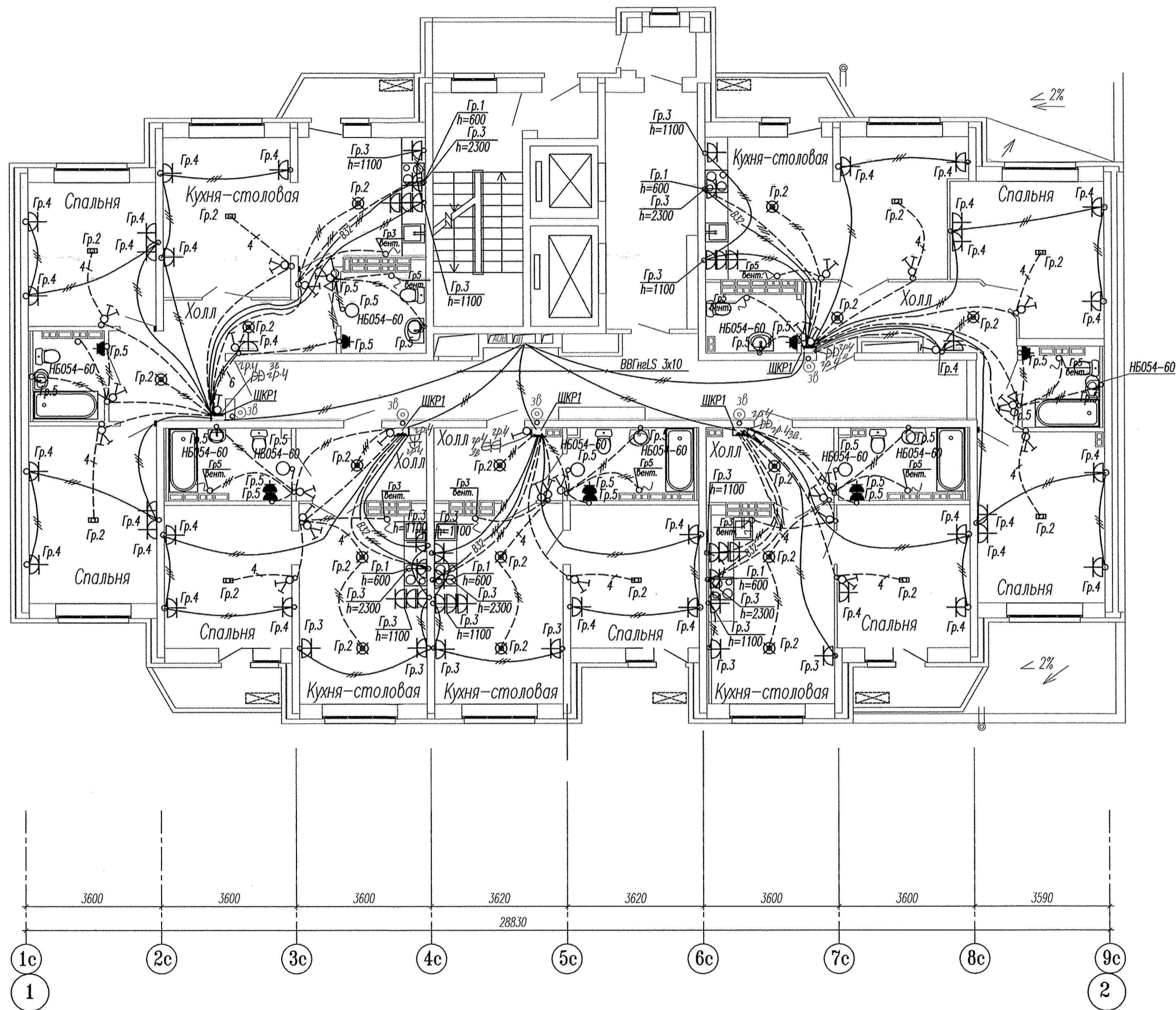
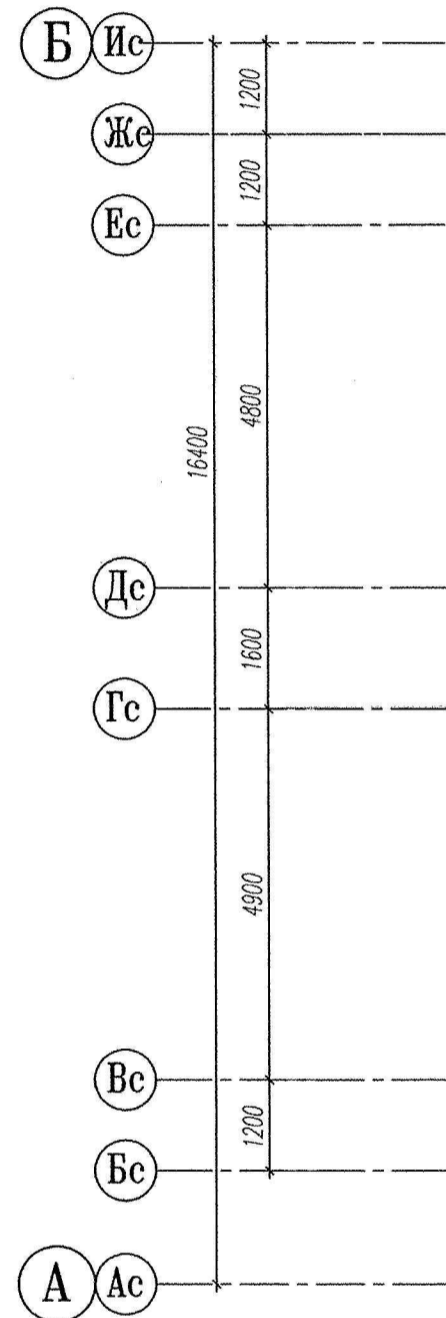
- Разводка труб в монолите потолка
- Разводка труб в монолите пола

Эл.питание квартир предусматривать от щита этажного до квартирного открыто за подвесным потолком. Питание квартир предусмотрено однофазное кабелем ВВГнгLS 3x10.  
 \* Сети проложить проводом ПВ в винилпластовых трубах в монолитных конструкциях перекрытий пола и потолка, а также кабелем ВВГнг по перегородкам в штрабах под слоем штукатурки.

- В квартирах высота установки от уровня чистого пола
- выключатели – 800мм;
- штепсельные розетки санузлов – 1100мм;
- штепсельные розетки комнат – 300мм;
- настенный патрон (△) – 2300мм;
- – сетевые розетки типа НБ054 II кл.защиты, IP23, установить на высоту 2,3м от пола
- В квартирах максимально размещать электроустановочные приборы на прикладках квартирных щитков (розетка, выключатель, розетка для звонка).
- выключатель – 800мм;
- штепсельная розетка для звонка на высоте 200мм от потолка;
- штепсельная розетка коридора – 300мм от чистого пола.

Изм. № подл. Подпись и дата. Взам. инв. №

					СДП.001-03А-ЭЛ				
					Многоэтажные жилые дома с нежилыми помещениями, встроенными детскими дошкольными учреждениями и подземными паркингами по ул. Машинная – Луганская в Октябрьском районе г. Екатеринбург				
Изм.	Кол.уч.	Лист.	Изд.	Подпись	Дата	Жилой дом №3А	Стация	Лист	Листов
						Секция в осях 1-2	Р	14	
					План 4-11 этажей.				
Проверил	Горбовский	Семь	10.14			Расположение сетей электрооборудования квартир.	ООО		
Исполнил	Семенова	Семь	10.14				"Синара-Девелопмент-Проект"		
					Копировал				
					Формат А2				



Примечание:

- Разводка труб в монолите потолка
- Разводка труб в монолите пола

Эл.питание квартир предусматривать от щита этажного до квартирного открыто за подвесным потолком. Питание квартир предусмотрено однофазное кабелем ВВГнгLS 3x10. Сети проложить проводом ПВ в винилпластовых трубах в монолитных конструкциях перекрытий пола и потолка, а также кабелем ВВГнг по перегородкам в штрабах под слоем штукатурки.

В квартирах высота установки от уровня чистого пола

- выключатели – 800мм;
- штпсельные розетки сан.узлов – 1100мм;
- штпсельные розетки комнат – 300мм;
- настенный патрон (△) – 2300мм;
- – сетильники типа НБ054 II кл.зщиты, IP23, установить на высоту 2,3м от пола

В квартирах максимально размещать электроустановочные приборы на прикладках квартирных щитков (розетка, выключатель, розетка для звонка).  
 выключатель – 800мм;  
 штпсельная розетка для звонка на высоте 200мм от потолка;  
 штпсельная розетка коридора – 300мм от чистого пола.

Инв. N подл. Подпись и дата. Взам. инв. N

						<b>СДП.001-03А-ЭЛ</b>				
						Многоэтажные жилые дома с нежилыми помещениями, встроенными детскими дошкольными учреждениями и подземными паркингами по ул. Машинная – Луганская в Октябрьском районе г. Екатеринбург				
Изм.	Кол.уч.	Лист.	Ндок.	Подпись	Дата	Жилой дом N3А Секция в осях 1-2		Стация	Лист	Листов
								Р	15	
						План 12-13 этажей. Расположение сетей электрооборудования квартир.		ООО "Синара-Девелопмент-Проект"		
Проверил	Горбовский	Семф		10.14						
Исполнил	Семенова			10.14						
						Копировал		Формат А2		

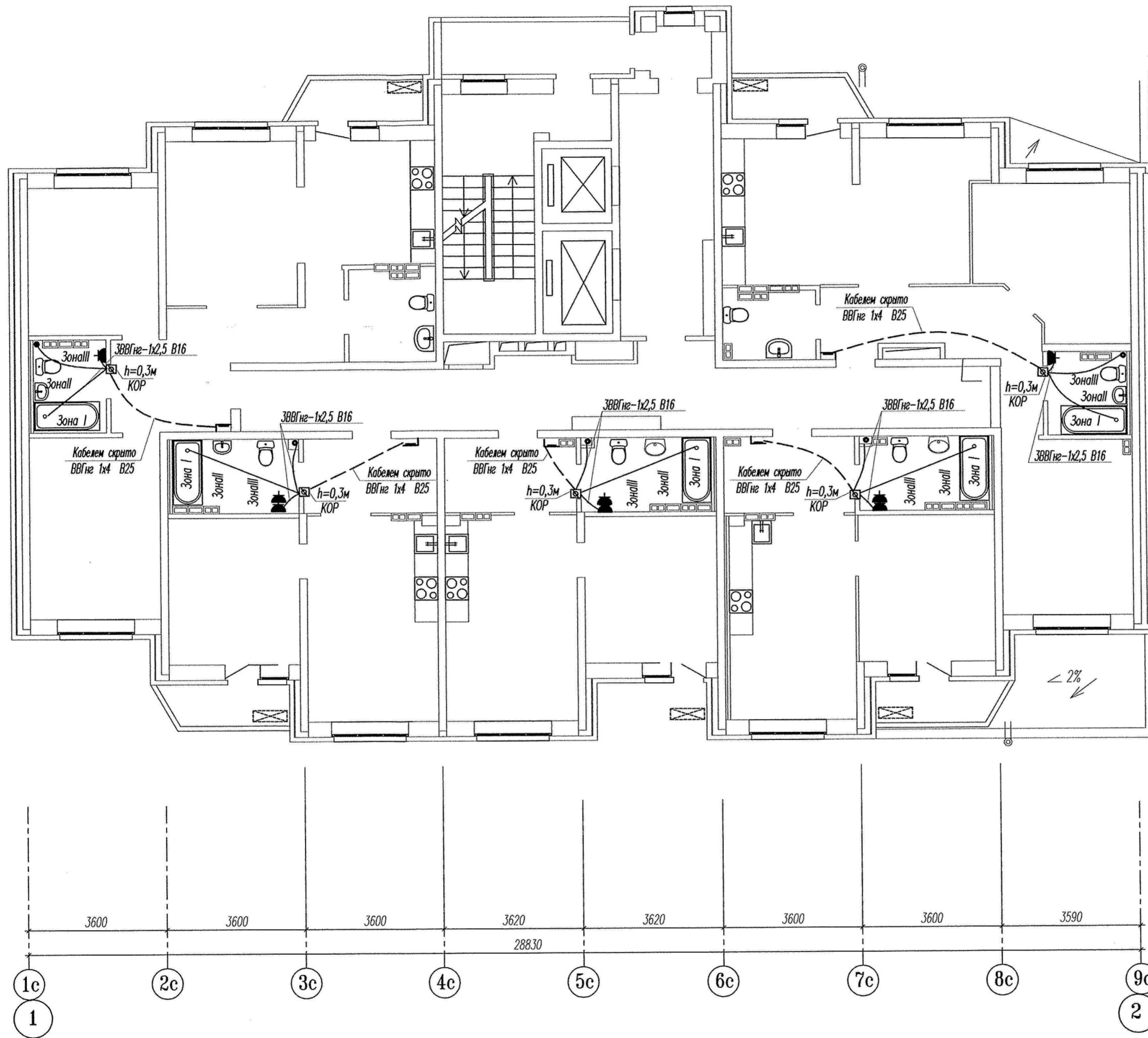
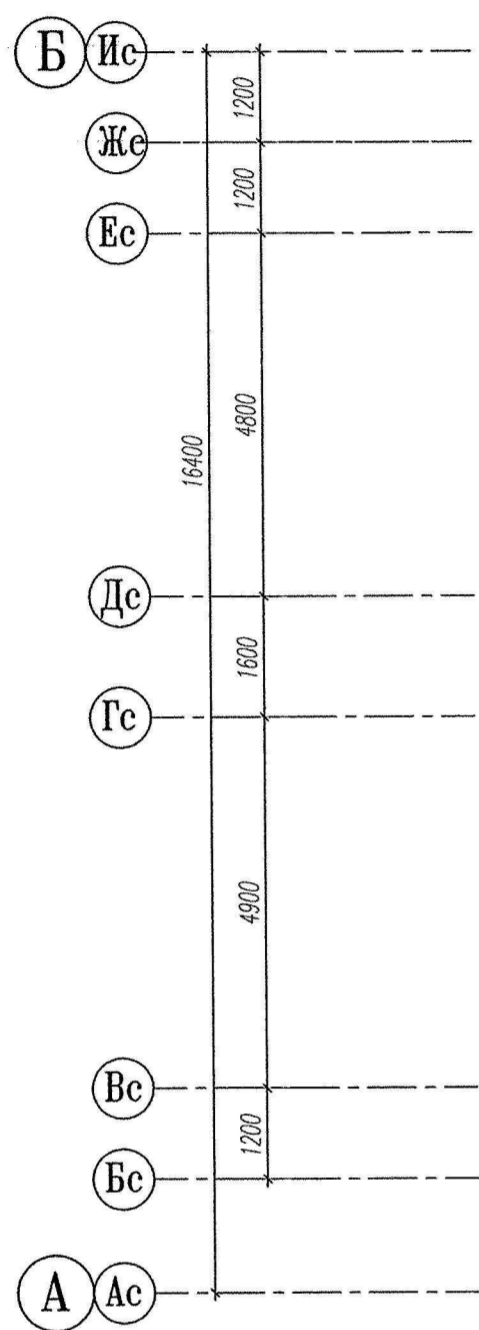
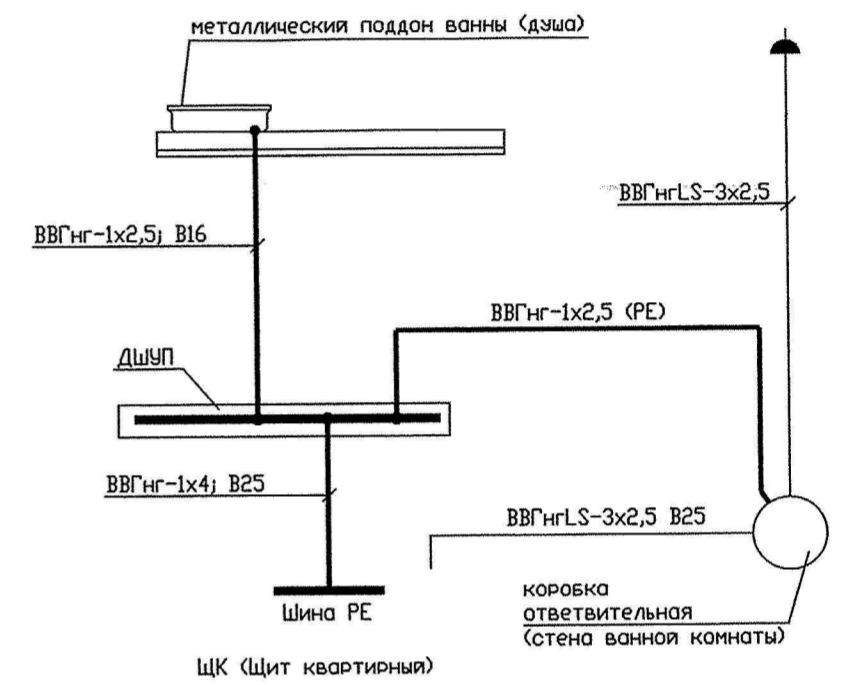


Схема дополнительной системы уравнивания потенциалов квартир  
Ванная комната



ДШУП(КОП) – пластмассовая ответвительная коробка (N89271, 85x85x40) с заземляющей шиной на 8 присоединений (N04822) (производство ф. "Legrand"), устанавливается скрыто на стене ванной комнаты со стороны коридора, на высоте 0,3м.

ДОПОЛНИТЕЛЬНАЯ СИСТЕМА УРАВНИВАНИЯ ПОТЕНЦИАЛОВ

В ВАННЫХ КОМНАТАХ КВАРТИР ВЫПОЛНИТЬ ДОПОЛНИТЕЛЬНУЮ СИСТЕМУ УРАВНИВАНИЯ ПОТЕНЦИАЛОВ. ДЛЯ ЭТОГО В КАЖДОЙ ВАННОЙ КОМНАТЕ В ЗОНЕ 3 УСТАНОВИТЬ КОРОБКУ С МЕДНОЙ ЗАЗЕМЛЯЮЩЕЙ ШИНОЙ НА 8 ПРИСОЕДИНЕНИЙ (ДШУП). УРАВНИВАНИЕ ПОТЕНЦИАЛОВ ВЫПОЛНИТЬ С ПОМОЩЬЮ ПРОВОДНИКОВ УРАВНИВАНИЯ ПОТЕНЦИАЛОВ – КАБЕЛЕМ ВВГнг-1x2,5 В ИЗОЛЯЦИИ ЖЕЛТО-ЗЕЛЕНОВОГО ЦВЕТА ОТ НУЛЕВОЙ ЗАЩИТНОЙ ШИНЫ РЕ КВАРТИРНОГО ЩИТА ДО ДШУП ПРОВОДНИКИ ПРОЛОЖИТЬ СКРЫТО В ЗАМОНОЛИЧЕННОЙ ТРУБЕ СОВМЕСТНО С СЕТЯМИ ОСВЕЩЕНИЯ, ОТ ДШУП ДО МЕТАЛЛИЧЕСКОЙ ПЛАСТИНЫ КОТОРАЯ СОЕДИНЯЕТ КОРПУС ВАННЫ, ТРУБЫ ХОЛОДНОГО И ГОРЯЧЕГО ВОДОСНАБЖЕНИЯ И ПРИБОРЫ ОТОПЛЕНИЯ (ЕСЛИ ЕСТЬ) ПРОВОДНИК УРАВНИВАНИЯ ПОТЕНЦИАЛОВ ПРОЛОЖИТЬ СКРЫТО В ПОДГОТОВКЕ ПОЛА В ПВХ ТРУБАХ; ПРИСОЕДИНЕНИЕ ДОЛЖНО БЫТЬ НАДЕЖНЫМ И ОБЕСПЕЧИВАТЬ НЕПРЕРЫВНОСТЬ ЭЛЕКТРИЧЕСКОЙ ЦЕПИ, ЭЛЕМЕНТ СОЕДИНЕНИЯ ЗАПОЛНИТЬ КОМПАУНДОМ ИЛИ ГЕРМЕТИКОМ ДЛЯ ДОСТИЖЕНИЯ ЭЛЕКТРИЧЕСКОЙ ИЗОЛЯЦИИ, ДАЛЕЕ ЗАШТУКАТУРИТЬ; ТАКОЕ ПРИСОЕДИНЕНИЕ СОГЛАСНО ГОСТ 50571.15-97 П.5.26.3 и П.1.7.140 ПУЭ СЕДЬМОЕ ИЗДАНИЕ, НЕ ТРЕБУЕТ ДОСТУПА ДЛЯ ПРОВЕРКИ, ИСПЫТАНИЯ И ОБСЛУЖИВАНИЯ. СОГЛАСНО ПРАВИЛ ТЕХНИЧЕСКОЙ ЭКСПЛУАТАЦИИ ЭЛЕКТРОУСТАНОВОК ПОТРЕБИТЕЛЕЙ П.1.3.3 ВЫПОЛНЕНИЕ ЭТИХ РАБОТ ДОЛЖНО БЫТЬ ОТРАЖЕНО В АКТАХ НА СКРЫТЫЕ РАБОТЫ.

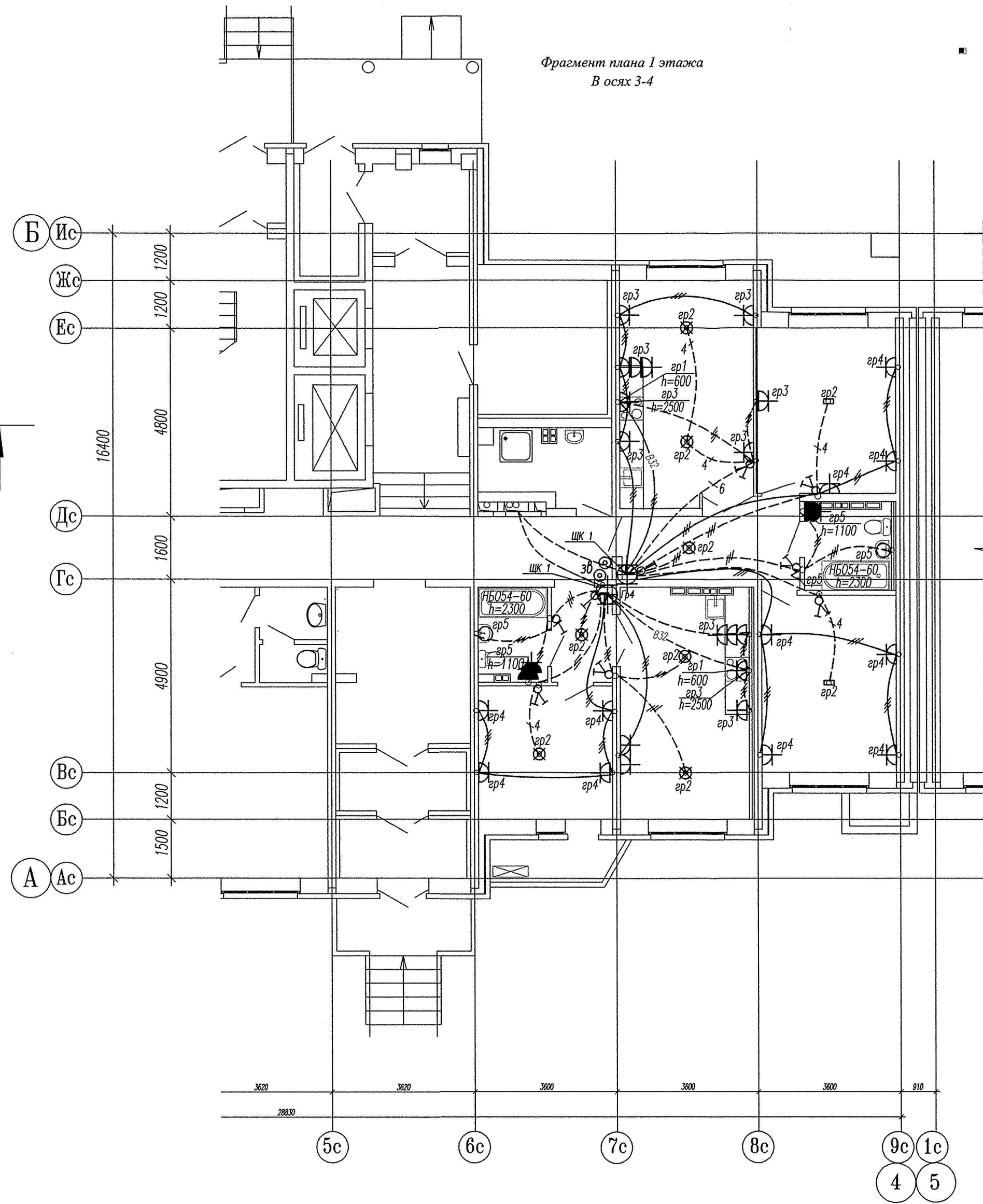
Инв. N подл. Подпись и дата. Взам. инв. N

СДП.001-03А-ЭП					
Многоэтажные жилые дома с нежилыми помещениями, встроенными детскими дошкольными учреждениями и подземными паркингами по ул. Машинная - Луганская в Октябрьском районе г. Екатеринбург					
Изм.	Коп.уч.	Лист.	Ндск.	Подпись	Дата
Жилой дом N3А Секция В осях 1-2				Стадия	Лист
				Р	16
План типового этажа. Дополнительная система уравнивания потенциалов квартир.				ООО "Синара-Девелопмент-Проект"	
Проверил	Горбовский	Завид	10.14		
Исполнил	Семенова	Селу	10.14		

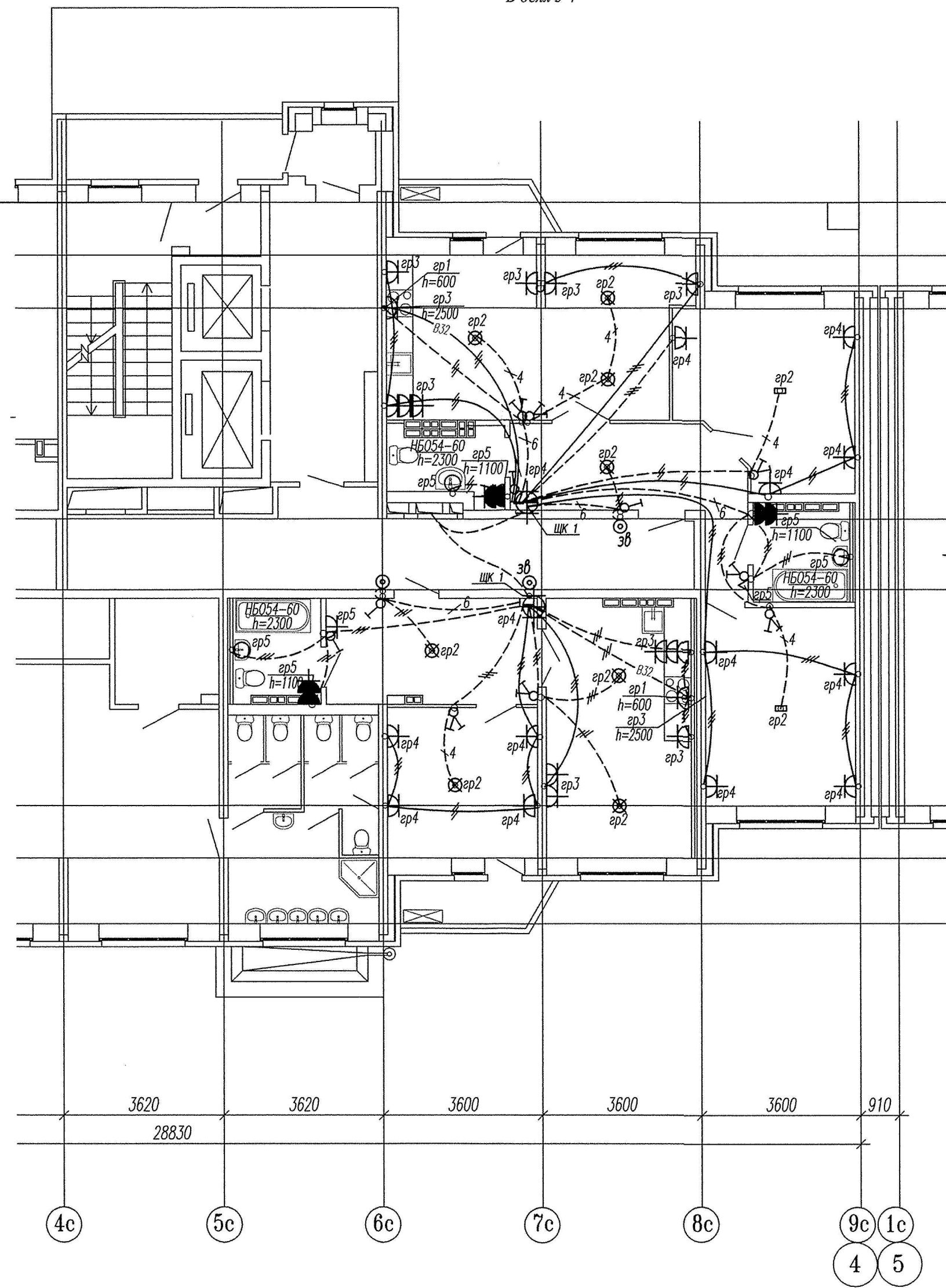
Копировал

Формат А2

Фрагмент плана 1 этажа  
В осях 3-4



Фрагмент плана 2 этажа  
В осях 3-4



**Примечание**

Эл.питание квартир предусматривать от щита этажного до квартирного открыто за подвесным потолком. Питание квартир предусмотрено однофазное кабелем ВВГнг-LS 3x10. Сети проложить проводом ПВ в винилластовых трубах в монолитных конструкциях перекрытий пола и потолка, а также кабелем ВВГнг по перегородкам в штрабах под

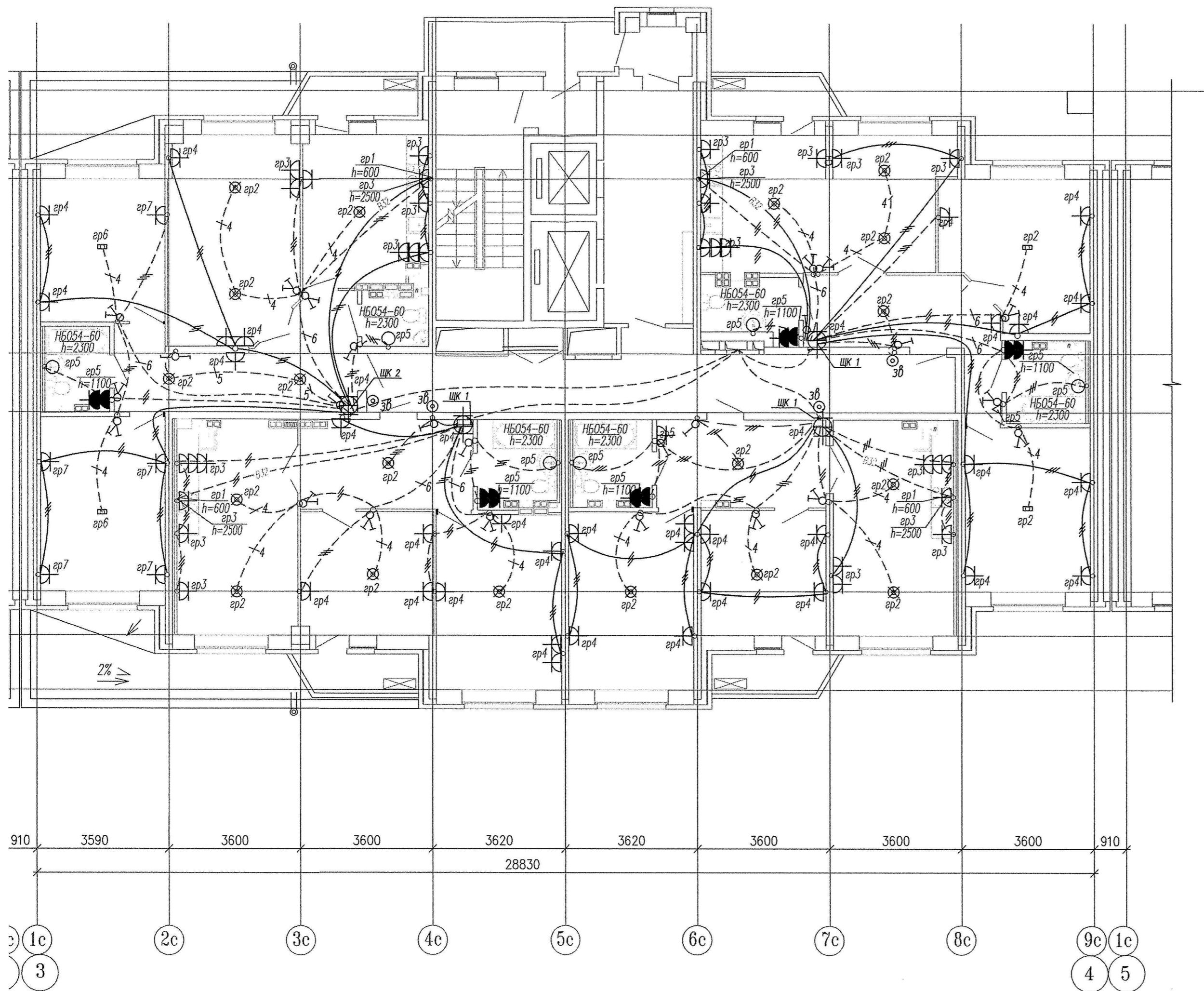
В квартирах высота установки от уровня чистого пола

- выключатели – 800мм;
- штупсельные розетки кухни и сан.узлов – 1100мм;
- штупсельные розетки комнат – 300мм;
- настенный патрон (△) – 2300мм;
- В квартирах максимально размещать электроустановочные приборы на прикладках квартирных щитков (розетка, выключатель, розетка для звонка).
- выключатель – 800мм;
- штупсельная розетка для звонка на высоте 200мм от потолка;
- штупсельная розетка коридора – 300мм от чистого пола.

СДП.001-03А-ЭЛ.1

Многоэтажные жилые дома с нежилыми помещениями, встроенными детскими дошкольными учреждениями и подземными паркингами по ул. Машинная – Луганская в Октябрьском районе г. Екатеринбурга

Изм.	Кол.уч.	Лист	№ док.	Подпись	Дата	Стадия	Лист	Листов
						Жилой дом №3А Секция в осях 3-4	Р	13
Гл. спец.						Фрагмент плана 1 этажа. Фрагмент плана 2 этажа.	ООО	
Провер.						Расположение сетей электрооборудования квартир	"Синара-Девелопмент-Проект"	
Разраб.		Горбовский			11.14			



**Примечание**

Электроснабжение квартир предусматривать от щита этажного до квартирного открытого за подвесным потолком. Питание квартир предусмотрено однофазное кабелем ВВГнгLS 3х10. Сети проложить проводом ПВ в винилластовых трубах в монолитных конструкциях перекрытий пола и потолка, а также кабелем ВВГнг по перегородкам в штробах под

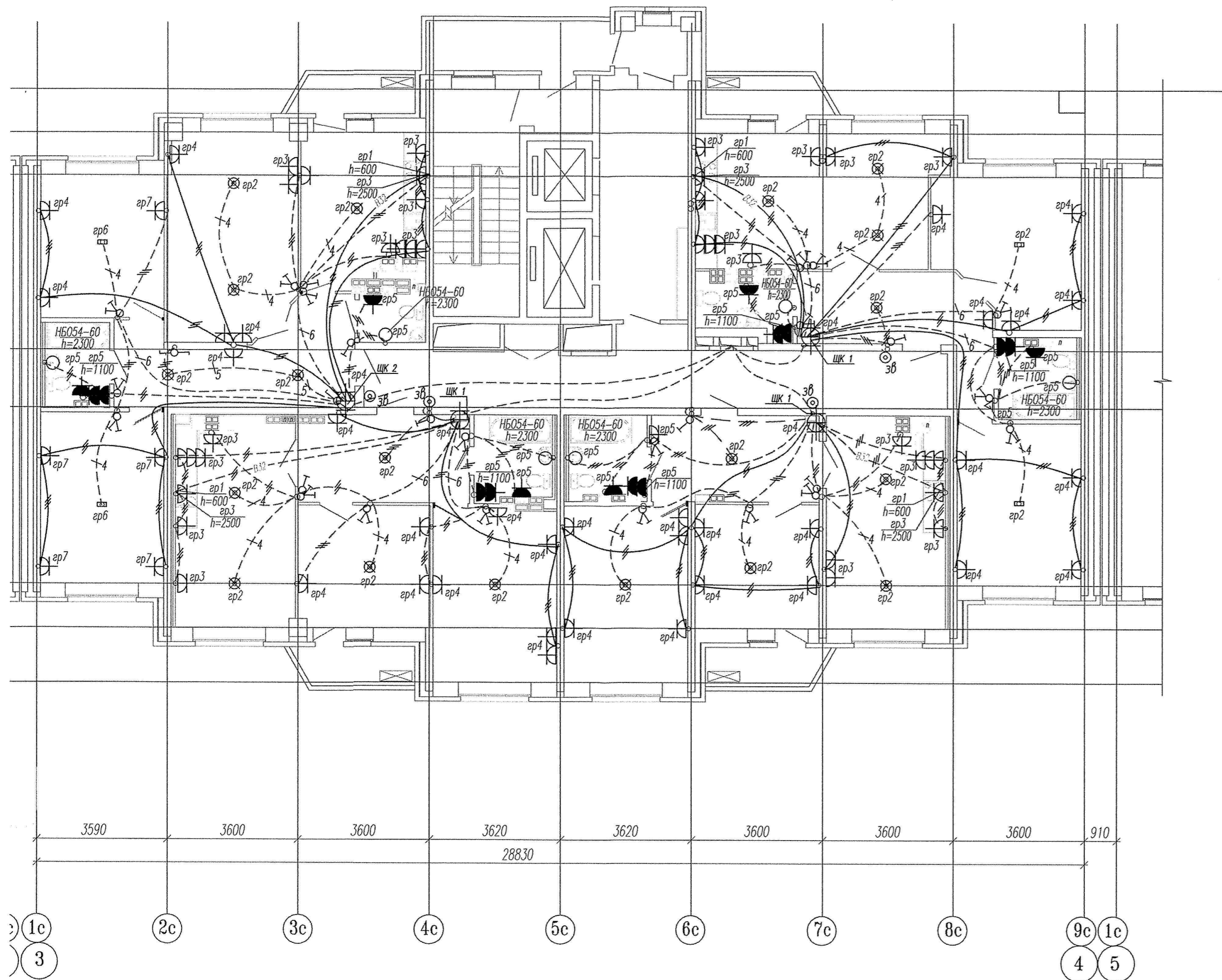
В квартирах высота установки от уровня чистого пола

- выключатели – 800мм;
- штупсельные розетки кухни и сан.узлов – 1100мм;
- штупсельные розетки комнат – 300мм;
- настенный патрон (Δ) – 2300мм;

В квартирах максимально размещать электроустановочные приборы на прикладках квартирных щитков (розетка, выключатель, розетка для звонка).  
 выключатель – 800мм;  
 штупсельная розетка для звонка на высоте 200мм от потолка;  
 штупсельная розетка коридора – 300мм от чистого пола.

<b>СДП.001-03А-ЭЛ.1</b>					
Многоэтажные жилые дома с нежилыми помещениями, встроенными детскими дошкольными учреждениями и подземными паркингами по ул. Машинная – Лузанская в Октябрьском районе г. Екатеринбург					
Изм.	Кол.уч.	Лист	№ док.	Подпись	Дата
Жилой дом N3А Секция в осях 3-4			Стадия	Лист	Листов
			Р	14	
Гл. спец			ООО		
Провер.			"Синара-Девелопмент-Проект"		
Разраб.					
Горбовский					
			11.14		





**Примечание**

Эл.питание квартир предусматривать от щита этажного до квартирного открыто за подвесным потолком. Питание квартир предусмотрено однофазное кабелем ВВГнгLS 3x10. Сети проложить проводом ПВ в винилластовых трубах в монолитных конструкциях перекрытий пола и потолка, а также кабелем ВВГнг по перегородкам в штробах под

В квартирах высота установки от уровня чистого пола

- выключатели – 800мм;
- штепсельные розетки кухни и санузлов – 1100мм;
- штепсельные розетки комнат – 300мм;
- настенный патрон (Δ) – 2300мм;

В квартирах максимально размещать электроустановочные приборы на прикладках квартирных щитков (розетка, выключатель, розетка для звонка).

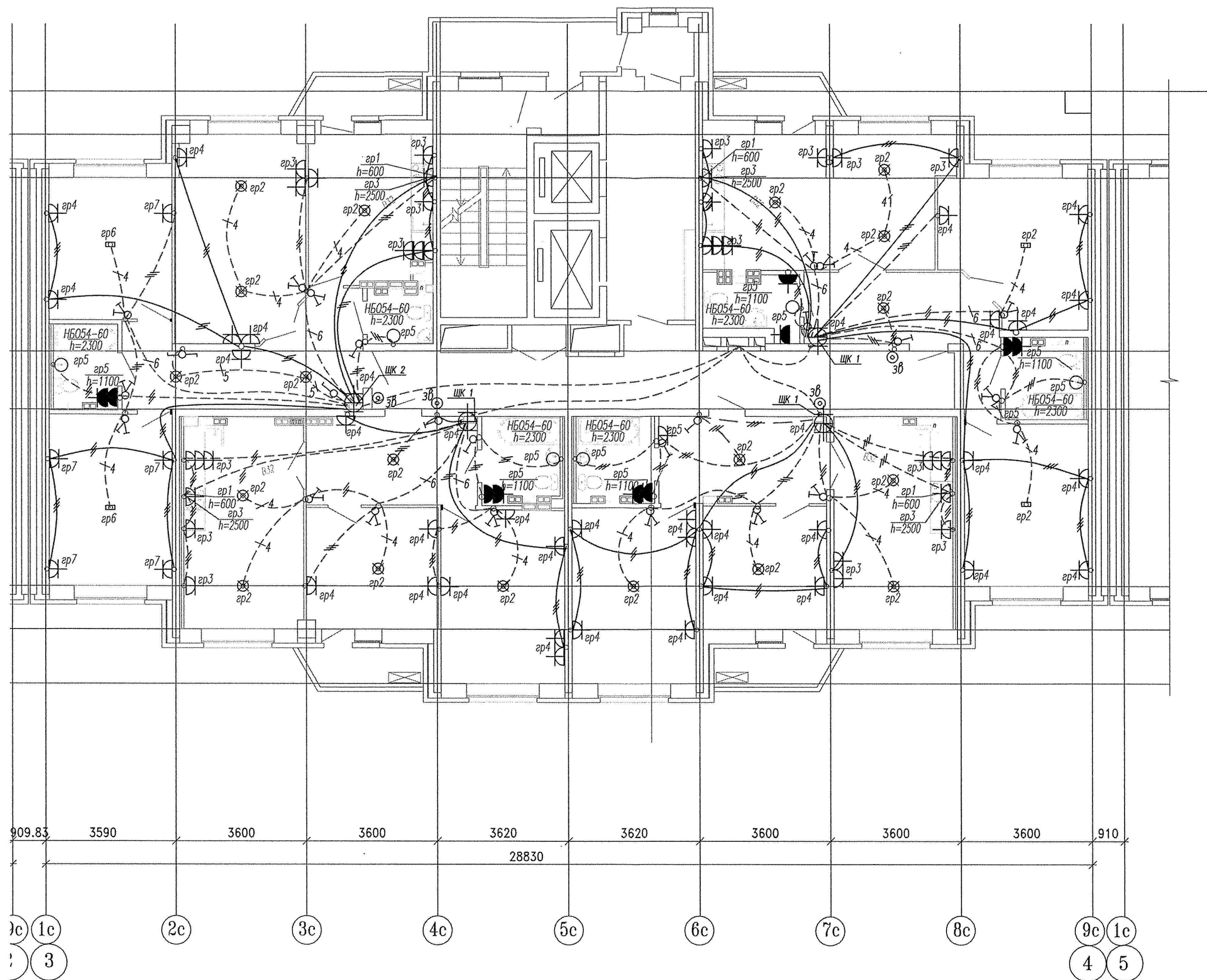
- выключатель – 800мм;
- штепсельная розетка для звонка на высоте 200мм от потолка;
- штепсельная розетка коридора – 300мм от чистого пола.

						СДП.001-03А-ЭЛ.1				
						Многоэтажные жилые дома с нежилыми помещениями, встроенными детскими дошкольными учреждениями и подземными паркингами по ул. Машинная – Луганская в Октябрьском районе г. Екатеринбурга				
Изм.	Кол.уч.	Лист	№ док.	Подпись	Дата	Жилой дом №3А Секция в осях 3-4		Стадия Р	Лист 16	Листов
Гл. спец						План 12-13 этажа.		ООО		
Провер.						Расположение сетей электрооборудования квартир		"Синара-Девелопмент-Проект"		
Разраб.			Горбовский		11.14					

Копировал

Формат А2

Инв. № подл. Подпись и дата. Взам. инв. №



**Примечание**

Электроснабжение квартир предусматривать от щита этажного до квартирного открыто за подвесным потолком. Питание квартир предусмотрено однофазное кабелем ВВГнгLS 3х10. Сети проложить проводом ПВ в винилластовых трубах в монолитных конструкциях перекрытий пола и потолка, а также кабелем ВВГнг по перегородкам в штрабах под

В квартирах высота установки от уровня чистого пола

- выключатели – 800мм;
- штупсельные розетки кухни и санузлов – 1100мм;
- штупсельные розетки комнат – 300мм;
- настенный патрон (Δ) – 2300мм;

В квартирах максимально размещать электроустановочные приборы на прикладках квартирных щитков (розетка, выключатель, розетка для звонка).

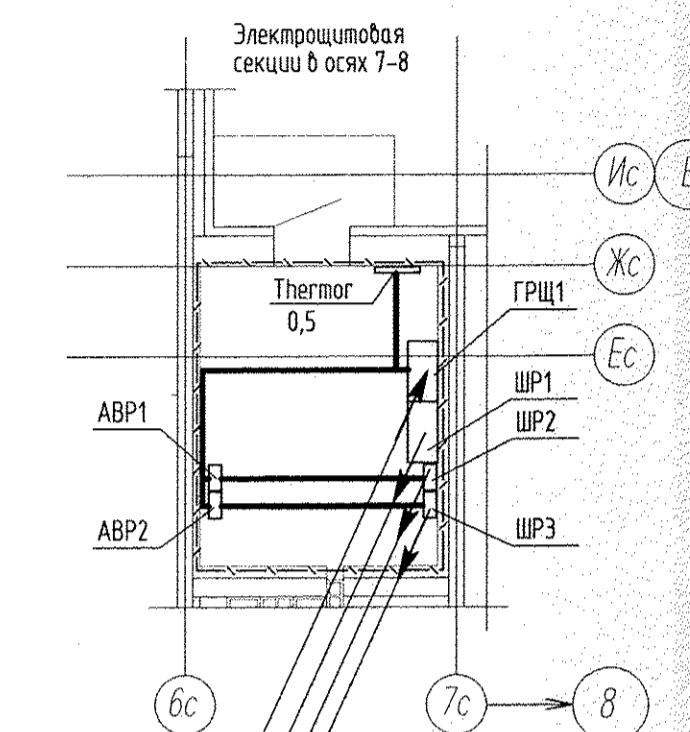
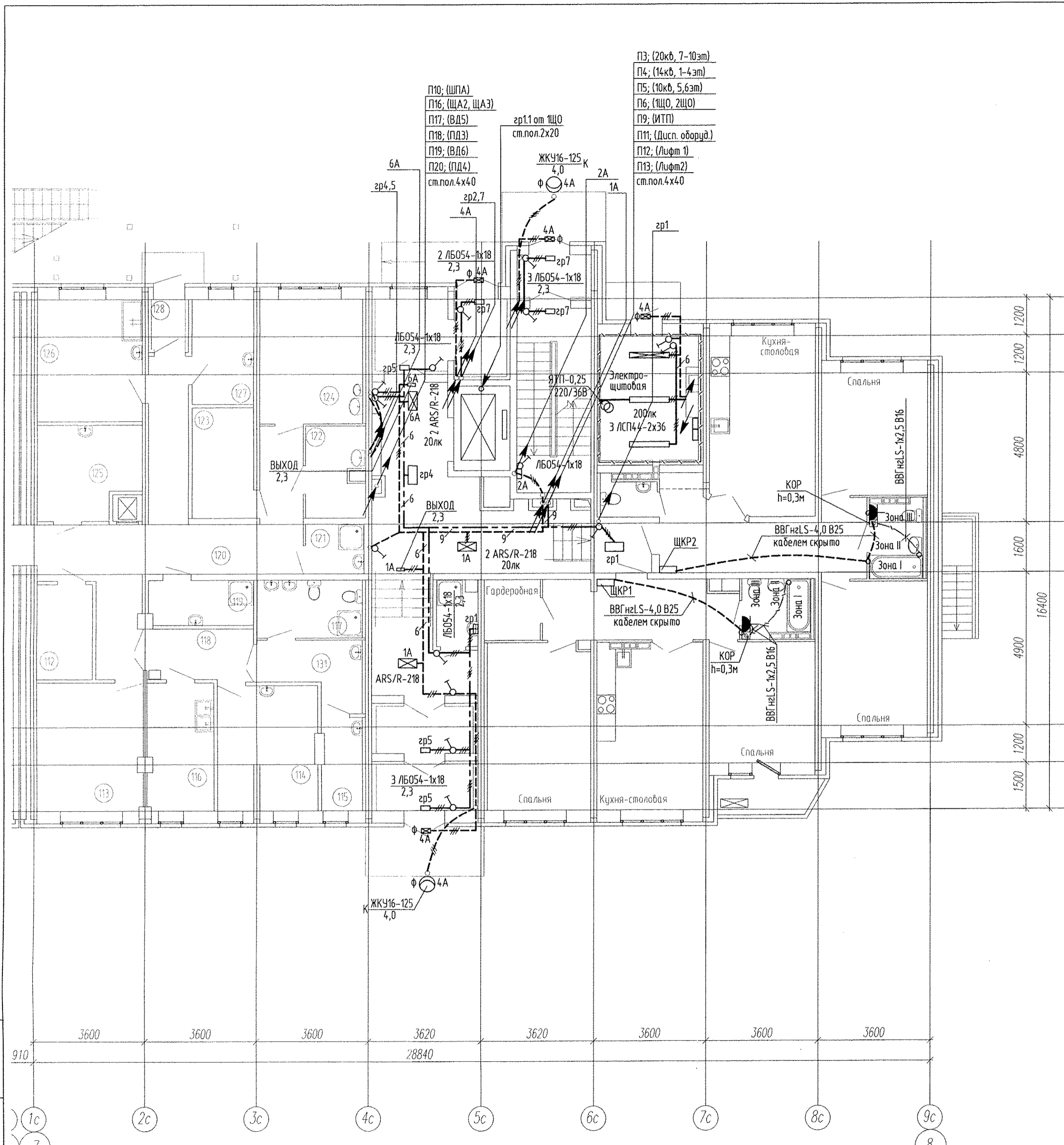
- выключатель – 800мм;
- штупсельная розетка для звонка на высоте 200мм от потолка;
- штупсельная розетка коридора – 300мм от чистого пола.

<b>СДП.001-03А-ЭЛ.1</b>				
Многоэтажные жилые дома с нежилыми помещениями, встроенными детскими дошкольными учреждениями и подземными паркингами по ул. Машинная - Луганская в Октябрьском районе г. Екатеринбурга				
Изм.	Кол.уч.	Лист	№ док.	Подпись
Жилой дом №3А Секция в осях 3-4			Стадия	Лист
			Р	15
План типового этажа. Расположение сетей электрооборудования квартир			ООО "Синара-Девелопмент-Проект"	
Гл. спец.				
Провер.				
Разраб.	Горбовский		11.14	

Инв. N подл. Подпись и дата. Взам. инв. N

ЭКСПЛИКАЦИЯ ПОМЕЩЕНИЙ

Номер пом.	Наименование	Площадь, м <sup>2</sup>
	ДДУ №2 (первый этаж)	
101	Кабинет заведующей	16,37
102	Раздевальная	19,25
103	Раздевальная	19,17
104	Коридор	14,94
105	Санузел	4,08
106	Лестничная клетка	12,92
107	Тамбур	4,65
108	Тамбур	4,65
109	Коридор	12,0
110	Зал для физкультурных и музыкальных занятий	68,24
111	Электрощитовая	2,97
112	Кладовая спортивного инвентаря	5,47
113	Методический кабинет	14,04
114	Медицинский кабинет	12,70
115	Палата изолятора	3,98
116	Процедурный кабинет	8,76
117	Санузел	6,16
118	Коридор	5,49
119	Кладовая пищевых отходов	4,87
120	Коридор	31,77
121	Кладовая уборочного инвентаря	3,00
122	Кладовая грязного белья	5,39
123	Кладовая чистого белья	7,02
124	Кабинет логопеда и психолога	13,12
125	Комната персонала	9,62
126	Помещение приема контейнеров с пищей	13,33
127	Моечная тарн	6,64
128	Тамбур	1,76
129	Место для хранения санок	1,94
130	Кладовая музыкального инвентаря	5,50
131	Приемная изолятора	5,75
	Итого	345,550



Питающие и распределительные сети запроектированы пятипроводными, кабелями с медными жилами марки нг-LS; для нагрузки 1 категории - марки нг-FR LS и в жестких трубах из самозатухающего ПВХ пластика фирмы "DKC" для остальных потребителей, проложенных в железобетонных лотках завода "Берит".

Освещение поквартирных коридоров и лифтовых холлов выполняется светильниками встроенного типа. Групповые сети домоуправления проложены в монолитных конструкциях и в пространстве подшивного потолка.

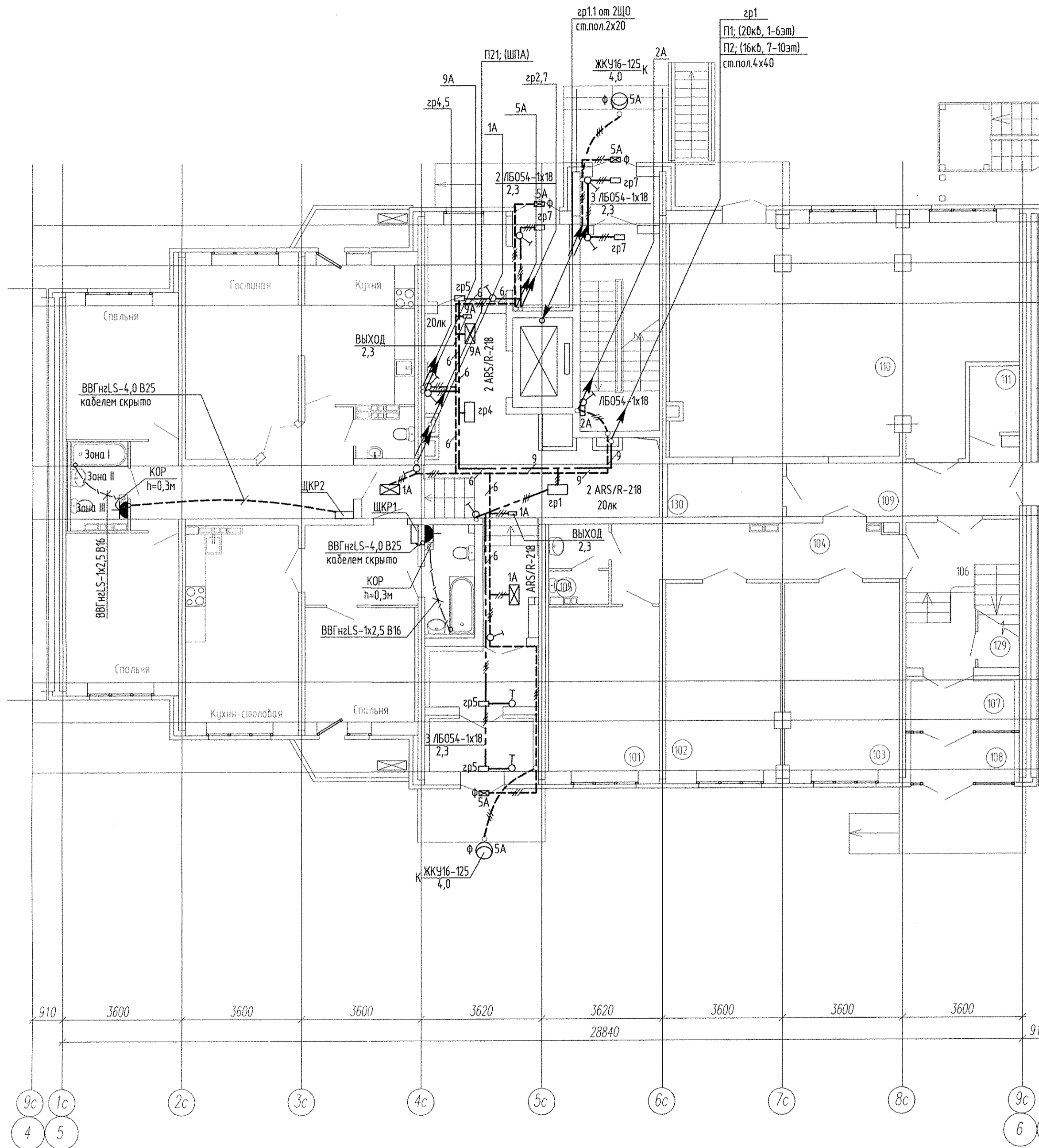
Инв. № подл. Подпись и дата  
 Всем. инв. №

АПУ2-134-ЗБ-ЭЛ					
Многоэтажные жилые дома с нежилыми помещениями, встроенными детскими дошкольными учреждениями и подземными паркингами по ул. Машинная-Луганская в Октябрьском районе г.Екатеринбурга.					
Изм.	Кол.уч.	Лист	№ док.	Подпись	Дата
Жилой дом ЗБ со встроенным детским дошкольным учреждением на 50 мест					Стадия
					Лист
					Листов
Гл. спец	Гонтаренко		08.14	План 1 этажа секции в осях 7-8.	
Провер.	Завьялова		08.14	Расположение сетей электрооборудования	
Разраб.	Завьялова		08.14	домоуправления	
					Копировал
					Формат А2

ЗАО "Корпорация  
 "Атомстройкомплекс"

ЭКСПЛИКАЦИЯ ПОМЕЩЕНИЙ

Номер пом.	Наименование	Площадь, м <sup>2</sup>	Категория помещений по назначению от площади
	ДДУ №2 (первый этаж)		
101	Кабинет заведующей	16,37	
102	Раздевальная	19,25	
103	Раздевальная	19,17	
104	Коридор	14,94	
105	Санузел	4,08	
106	Лестничная клетка	12,92	
107	Тамбур	4,65	
108	Тамбур	4,65	
109	Коридор	12,0	
110	Зал для физкультурных и музыкальных занятий	68,24	
111	Электрощитовая	2,97	Д
112	Кладовая спортивного инвентаря	5,47	
113	Методический кабинет	14,04	
114	Медицинский кабинет	12,70	
115	Палата изолятора	3,98	
116	Процедурный кабинет	8,76	
117	Санузел	6,16	
118	Коридор	5,49	
119	Кладовая пищевых отходов	4,87	
120	Коридор	31,77	
121	Кладовая уборочного инвентаря	3,00	
122	Кладовая грязного белья	5,39	ВЗ
123	Кладовая чистого белья	7,02	ВЗ
124	Кабинет логопеда и психолога	13,12	
125	Комната персонала	9,62	
126	Помещение приема контейнеров с пищей	13,33	
127	Мясная тары	6,64	
128	Тамбур	1,76	
129	Место для хранения санок	1,94	
130	Кладовая музыкального инвентаря	5,50	
131	Приемная изолятора	5,75	
	Итого	345,550	



Инв. № подл. Подпись и дата. Взам. инв. №

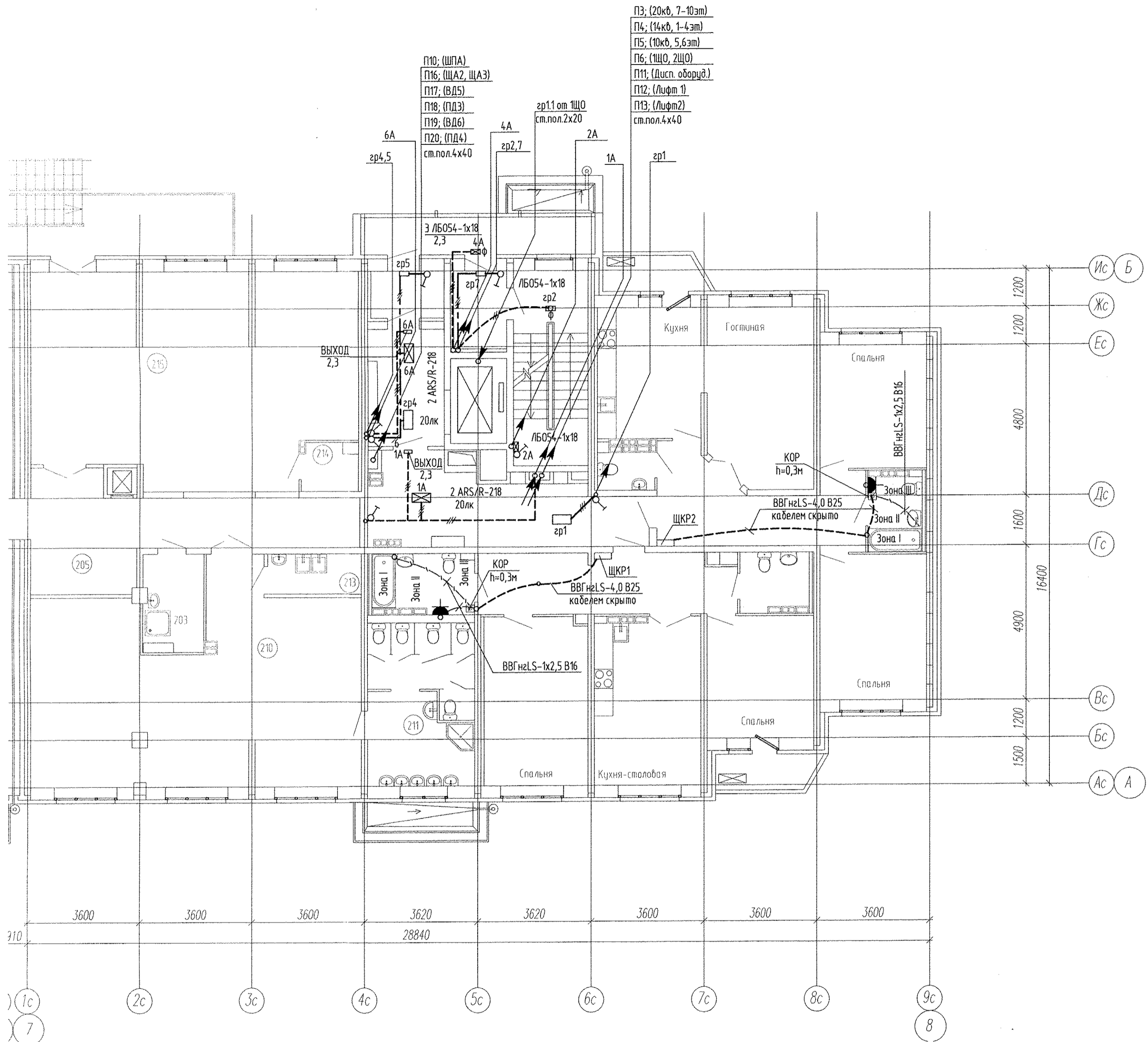
АПУ2-134-ЗБ-ЭЛ				
Многоэтажные жилые дома с нежилыми помещениями, встроенными детскими дошкольными учреждениями и подземными паркингами по ул. Машинная-Луганская в Октябрьском районе г. Екатеринбург.				
Изм.	Кол.уч.	Лист	№ док.	Подпись
Жилой дом ЗБ со встроенным детским дошкольным учреждением на 50 мест				Стация
				Р
				Лист
				11
				Листов
Гл. спец	Гонтаренко	08.14	План 1 этажа секции в осях 5-6.	
Провер.	Завьялова	08.14	Расположение сетей электрооборудования	
Разраб.	Завьялова	08.14	домоуправления	
Копировал				
Формат А2				

### ЭКСПЛИКАЦИЯ ПОМЕЩЕНИЙ

Номер пом.	Наименование	Площадь, м2	Категория помещений по взрывопож. опасности
	ДДУ (второй этаж)		
201	Групповая младшей группы	64.98	
202	Туалетные	15.98	
203	Комната персонала	5.57	
204	Техническое помещение	2.41	
205	Коридор	19.39	
206	Буфетная	5.59	
207	Спальня	62.87	
208	Хозяйственная кладовая	3.80	B3
209	Лестничная клетка	9.92	
210	Групповая средней группы	61.60	
211	Туалетные	17.54	
212	Буфетная	3.85	
214	Техническое помещение	2.51	
215	Спальня	66.34	
	<b>Итого</b>	<b>342.350</b>	

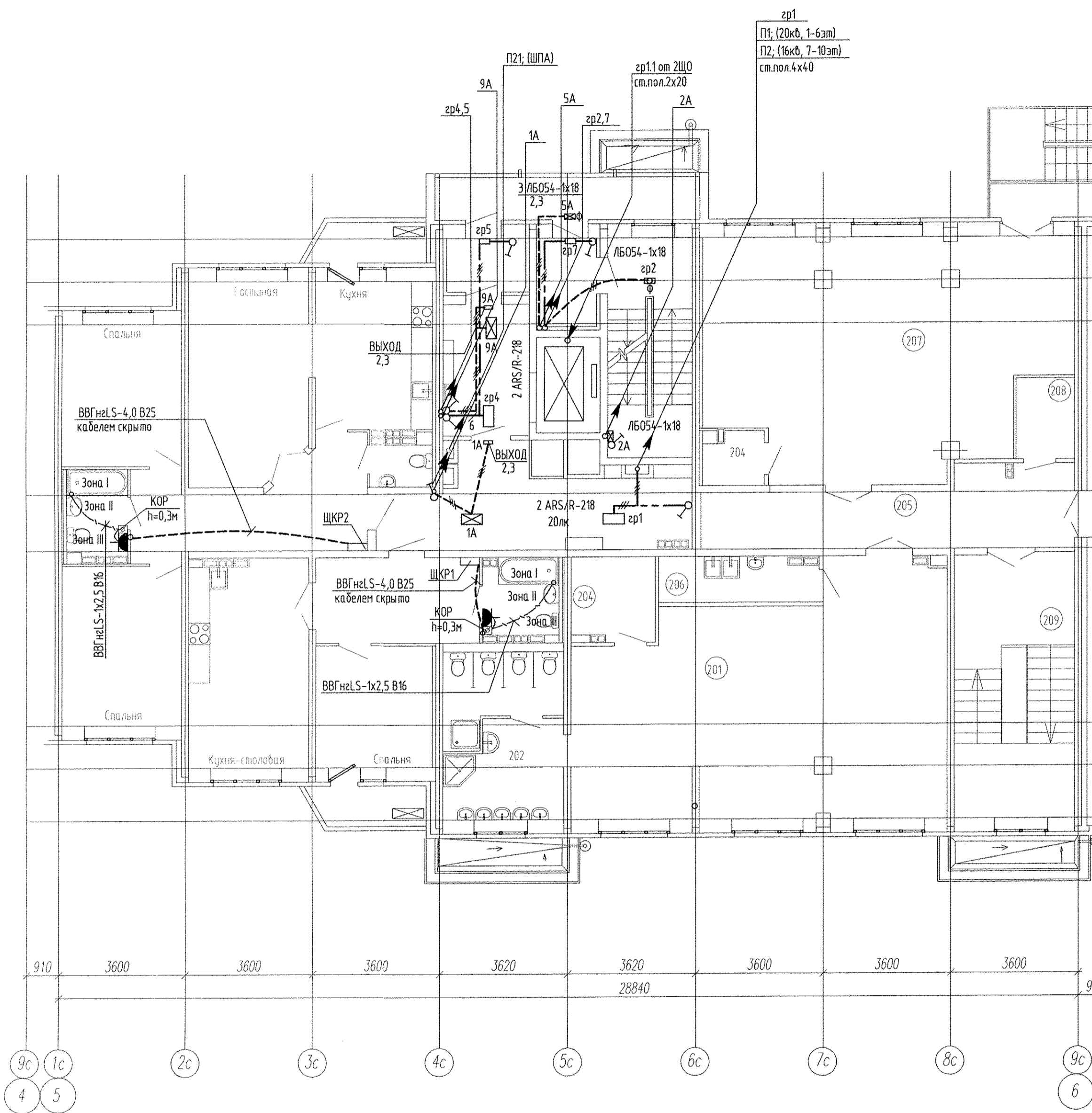
Питающие и распределительные сети запроектированы пятипроводными, кабелями с медными жилами марки нг-LS; для нагрузки 1 категории - марки нг-FR LS и в жестких трубах из самозатухающего ПВХ пластиката фирмы "ОКС" для остальных потребителей, проложенных в железобетонных лотках завода "Берит".

Освещение поквартирных коридоров и лифтовых холлов выполняется светильниками встроенного типа. Групповые сети домоуправления проложены в монолитных конструкциях и в пространстве подшивного потолка.



Инв. № подл. Подпись и дата. Взам. инв. №

АПУ2-134-ЗБ-ЭЛ					
Многоэтажные жилые дома с нежилыми помещениями, встроенными детскими дошкольными учреждениями и подземными паркингами по ул. Машинная-Луганская в Октябрьском районе г. Екатеринбург.					
Изм.	Кол.уч.	Лист	№ док.	Подпись	Дата
Жилой дом ЗБ со встроенным детским дошкольным учреждением на 50 мест				Стадия	Лист
				Р	14
Гл. спец	Гонтаренко		08.14	План 2 этажа секции в осях 7-8.	
Провер.	Завьялова		08.14	Расположение сетей электрооборудования	
Разраб.	Завьялова		08.14	домоуправления	
Копировал					
Формат А2					



ЭКСПЛИКАЦИЯ ПОМЕЩЕНИЙ

Номер пом.	Наименование	Площадь, м <sup>2</sup>	Категория помещений по взрывопожарной опасности
ДДУ (второй этаж)			
201	Групповая младшей группы	64.98	
202	Туалетные	15.98	
203	Комната персонала	5.57	
204	Техническое помещение	2.41	
205	Коридор	19.39	
206	Буретная	5.59	
207	Спальня	62.87	
208	Хозяйственная кладовая	3.80	В3
209	Лестничная клетка	9.92	
210	Групповая средней группы	61.60	
211	Туалетные	17.54	
212	Буретная	3.85	
214	Техническое помещение	2.51	
215	Спальня	66.34	
Итого		342.350	

Питающие и распределительные сети запроектированы пятипроводными, кабелями с медными жилами марки нг-LS; для нагрузки 1 категории - марки нг-FR LS и в жестких трубах из самозатухающего ПВХ пластика фирмы "DKC" для остальных потребителей, проложенных в железобетонных лотках завода "Берит".

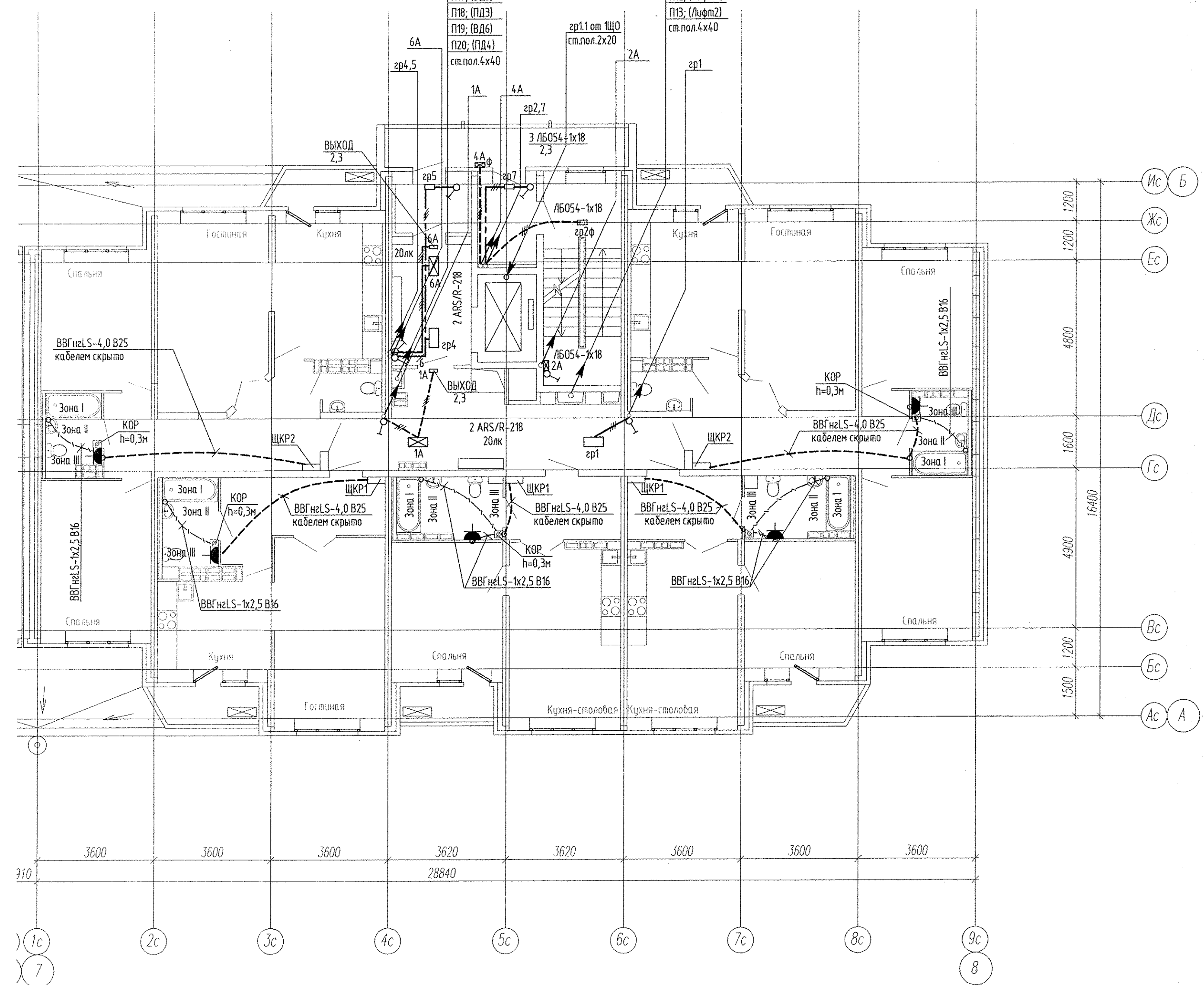
Освещение поквартирных коридоров и лифтовых холлов выполняется светильниками встроенного типа. Групповые сети домоуправления проложены в монолитных конструкциях и в пространстве подшивного потолка.

Инв. № подл. Подпись и дата. Взам. инв. №

Изм.	Кол.уч.	Лист	№ док.	Подпись	Дата	АПУ2-134-ЗБ-ЭЛ			
Многоэтажные жилые дома с нежилыми помещениями, встроенными детскими дошкольными учреждениями и подземными паркингами по ул.Машинная-Пуанская в Октябрьском районе г.Екатеринбурга.						Жилой дом 3Б со встроенным детским дошкольным учреждением на 50 мест	Стация	Лист	Листов
						Р	13		
Гл. спец	Гонтаренко	<i>[Signature]</i>	08.14	План 2 этажа секции в осях 5-6.		ЗАО "Корпорация "Атомстройкомплекс"			
Провер.	Завьялова	<i>[Signature]</i>	08.14	Расположение сетей электрооборудования домоуправления					
Разраб.	Завьялова	<i>[Signature]</i>	08.14						
						Копировал	Формат А2		

- П3; (20х8, 7-10эм)
- П4; (14х8, 1-4эм)
- П5; (10х8, 5,6эм)
- П6; (1ЩО, 2ЩО)
- П11; (Дисп. оборуд.)
- П12; (Л/фм 1)
- П13; (Л/фм2)
- ст.пол.4х40

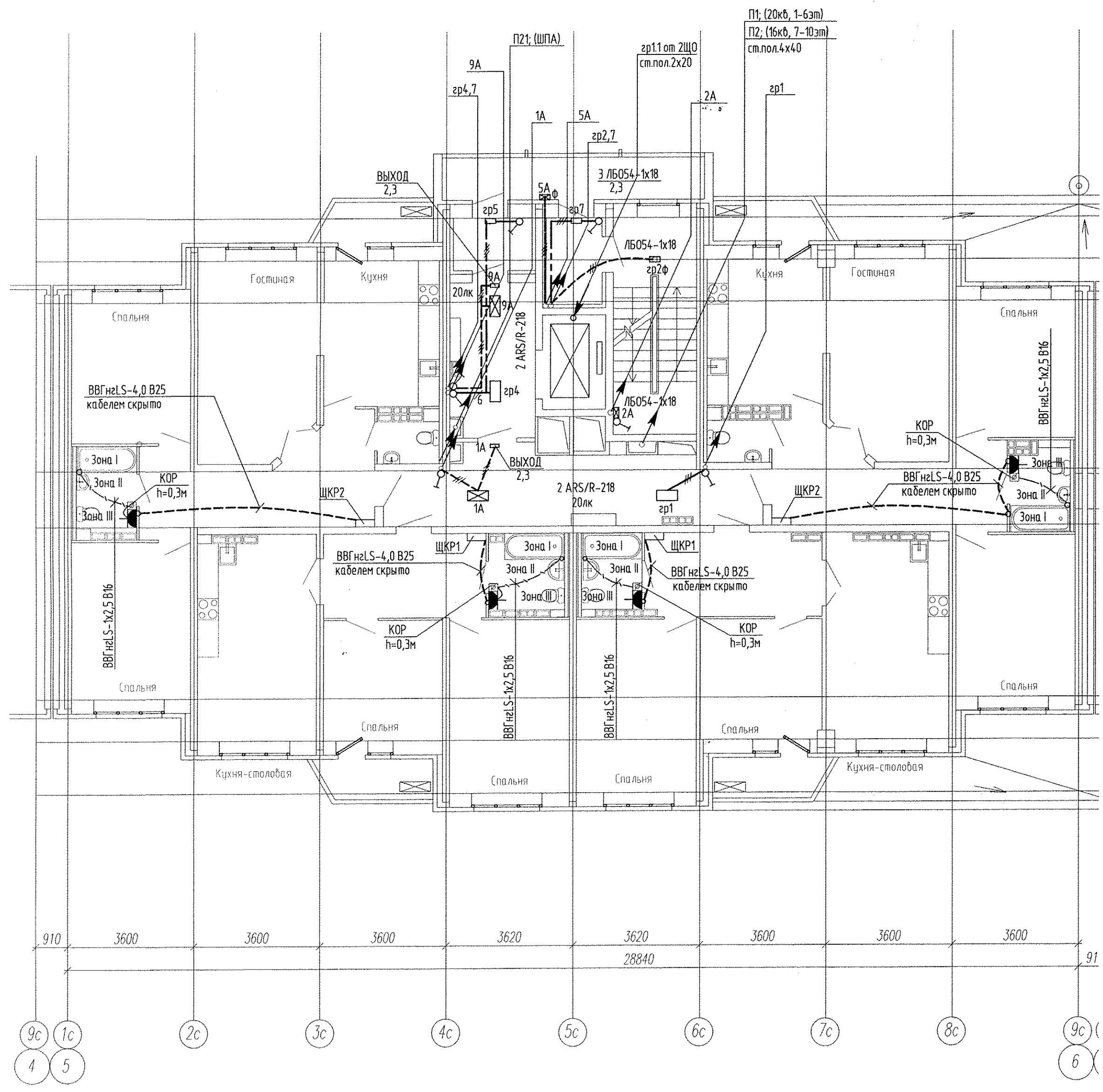
- П10; (ШПА)
- П16; (ЩА2, ЩА3)
- П17; (ВД5)
- П18; (ВД3)
- П19; (ВД6)
- П20; (ПД4)
- ст.пол.4х40



Инв. № подл. Подпись и дата. Взам. инв. №

APU2-134-3Б-ЭЛ						
Многоэтажные жилые дома с нежилыми помещениями, встроенными детскими дошкольными учреждениями и подземными паркингами по ул.Машиная-Луганская в Октябрьском районе г.Екатеринбурга.						
Изм.	Кол.уч.	Лист	№ док.	Подпись	Дата	
Жилой дом 3Б со встроенным детским дошкольным учреждением на 50 мест				Стадия	Лист	Листов
				Р	16	
Гл. спец	Гонтаренко	<i>[Signature]</i>	08.14	План 3-8 этажа секции в осях 7-8.		
Провер.	Завьялова	<i>[Signature]</i>	08.14	Расположение сетей электрооборудования		
Разраб.	Завьялова	<i>[Signature]</i>	08.14	домоуправления		
Копировал						

Формат А2



Питающие и распределительные сети запроектированы пятипроводными, кабелями с медными жилами марки нг-LS; для нагрузки 1 категории - марки нг-FR LS и в жестких трубах из самозатухающего ПВХ пластика фирмы "ДСК" для остальных потребителей, проложенных в железобетонных лотках завода "Берит".

Освещение поквартирных коридоров и лифтовых холлов выполняется светильниками встроеного типа. Групповые сети домоуправления проложены в монолитных конструкциях и в пространстве подшивного потолка.

Изм. № подл. Подпись и дата. Взам. инв. №

АПУ2-134-3Б-ЭЛ									
Многоэтажные жилые дома с нежилыми помещениями, встроенными детскими дошкольными учреждениями и подземными паркингами по ул.Машинная-Луганская в Октябрьском районе г.Екатеринбурга.									
Изм.	Кол.уч.	Лист	№ док.	Подпись	Дата	Жилой дом 3Б со встроенным детским дошкольным учреждением на 50 мест	Стadia	Лист	Листов
							Р	15	
Гл. спец	Гонтаренко	<i>[Signature]</i>	08.14	План 3-8 этажа секции в осях 5-6.		ЗАО "Корпорация "Атомстройкомплекс"			
Провер.	Завьялова	<i>[Signature]</i>	08.14	Расположение сетей электрооборудования					
Разраб.	Завьялова	<i>[Signature]</i>	08.14	домоуправления					
Копировал							Формат А2		





